

地 番 32-108、-170

地 積 測 量 図

土地の所在 松山市北斎院町

㊦ 地番 32-108

測 点	X	Y	辺 長
DK1	93054.625	-70631.118	6.06
DK2	93048.816	-70632.875	4.87
KB2	93044.158	-70634.323	9.09
PA4	93047.043	-70642.951	5.86
KA19	93052.614	-70641.107	4.87
PA1	93057.276	-70639.676	8.95
倍積	195.414439	地積	97.70 m ²
面積	97.7072195	坪数	29.55 坪

㊧ 地番 32-170

測 点	X	Y	辺 長
PA3	93054.611	-70631.072	0.04
DK1	93054.625	-70631.118	6.06
DK2	93048.816	-70632.875	6.06
倍積	0.291812	地積	0.14 m ²
面積	0.1459060	坪数	0.04 坪

引照点表

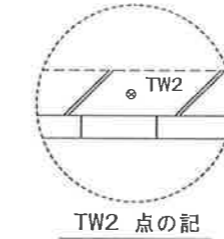
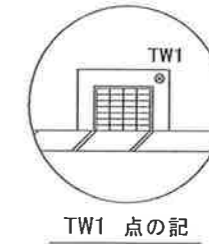
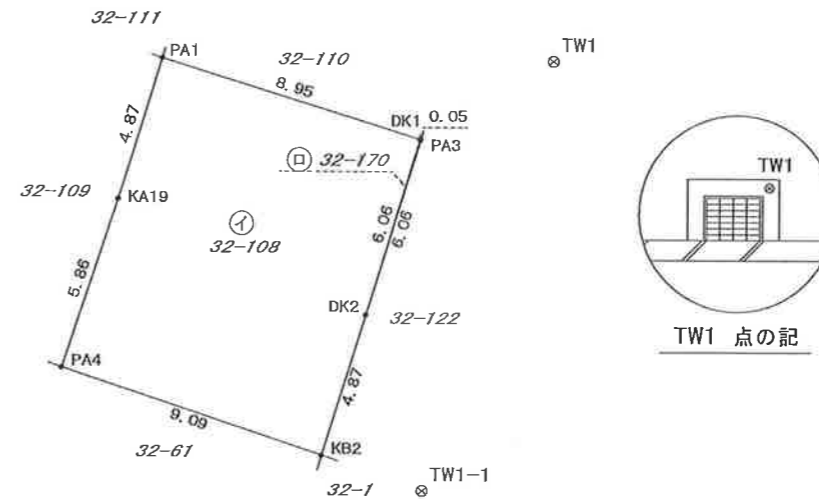
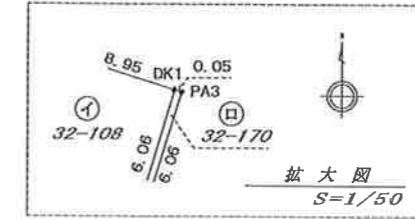
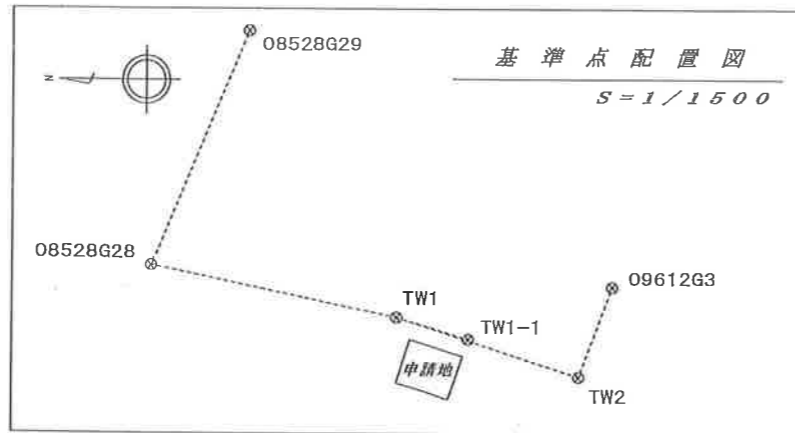
基 準 点	X	Y	内 角	距 離	
器械点 TW1	93057.226	-70626.685			
後視点 TW2	93020.922	-70638.400	0 0 0	38.147	
視 準 点	境界の種類	X	Y	内 角	距 離
DK1	新設金属板	93054.625	-70631.118	41 43 2	6.140
DK2	新設金属板	93048.816	-70632.875	18 28 9	10.442
KB2	既設金属板	93044.158	-70634.323	12 25 22	15.137
PA4	新設調査士金標	93047.043	-70642.951	40 4 8	19.190
KA19	新設調査士金標	93052.614	-70641.107	54 23 0	15.142
PA1	新設金属板	93057.276	-70639.676	72 20 8	12.991
PA3	新設金属板	93054.611	-70631.072	41 19 7	6.108

基準点の種類及び座標値 世界測地系

点 名	種 類	X	Y	備 考
08528G28	金属板	93106.001	-70616.405	既知点：登記基準点
08528G29	金属板	93086.749	-70569.935	既知点：登記基準点
09612G3	金属板	93014.288	-70620.541	既知点：登記基準点
TW1	金属板	93057.226	-70626.685	新点：4級基準点
TW1-1	金属板	93042.997	-70630.986	新点：突出点
TW2	金属板	93020.922	-70638.400	新点：4級基準点

既知点を構成した街区基準点 世界測地系

点 名	種 類	X	Y	備 考
10B54	金属板	93324.362	-70590.569	街区多角点
10B66	金属板	93139.688	-70638.070	街区多角点
10B65	金属板	93077.922	-70521.538	街区多角点
1050A	金属板	93072.485	-70373.159	街区三角点
30A74	金属板	92938.528	-70848.972	街区多角点
3A211	金属板	92927.563	-70725.468	街区 新点
30A73	金属板	92926.361	-70636.316	街区多角点
30A82	金属板	92790.501	-70636.166	街区多角点



32-1, -122...松(都生)第1425号 令和6年11月20日 確認済

使用公式 $A=1/2 \cdot \sum (X_2-Y_1) \cdot (Y_2+Y_1)$ TW2

座 標 系	第IV系
測 地 系	世界測地系
測量年月日	令和6年11月7日

作 製 者

松山市若草町2番地2
土地家屋調査士 石丸 寿夫

(令和6年11月25日作製)

申 請 人

船 田 博 美

縮 尺

1 / 250