

129934

245番10は 245番1 に合筆 前245-3 新(245-1, -3, -1)

地番 245番3, 245番10, 245番11 地積測量図

土地の所在 松山市余戸東四丁目

求積表

地番	㊤ 245-3			
NO	X _n	Y _n	X _n · (Y _{n+1} - Y _{n-1})	距離
P105	58.418	95.083	501.460112	8.81
P106	57.288	103.817	1010.216592	8.90
P102	57.340	112.717	651.325060	17.69
P75	74.860	115.176	-470.794540	8.89
P95	76.026	106.428	-1349.005344	9.00
P94	75.974	97.432	-850.528930	16.59
P88	59.531	95.233	-139.838319	1.12
合計			-647.165369	
合計面積			323.582845	
地積			323.58	m ²
坪数			97.88	坪

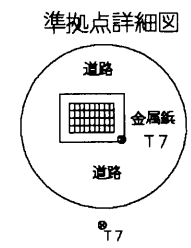
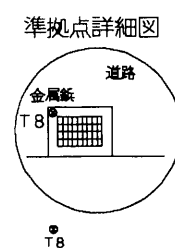
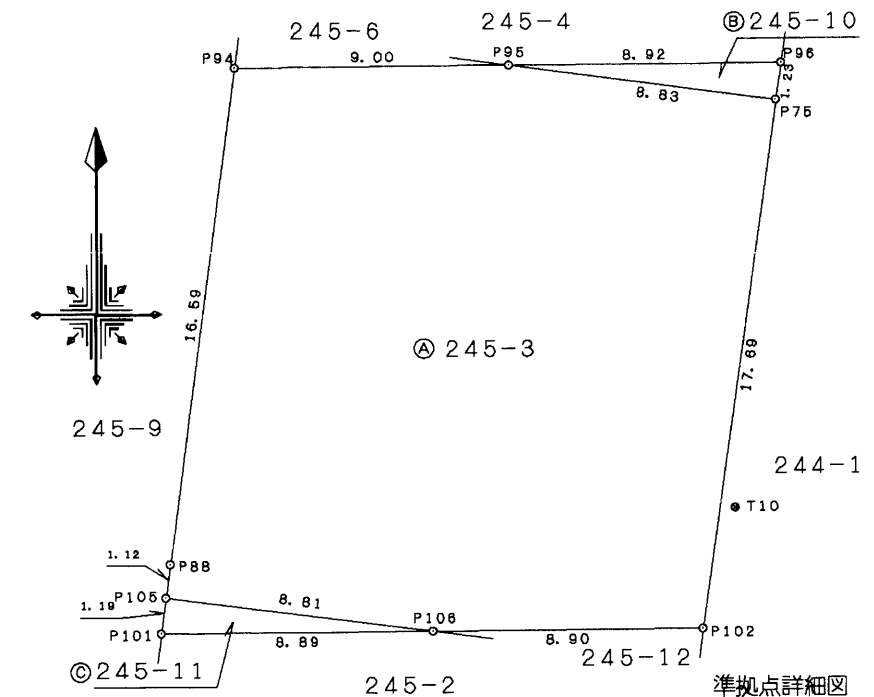
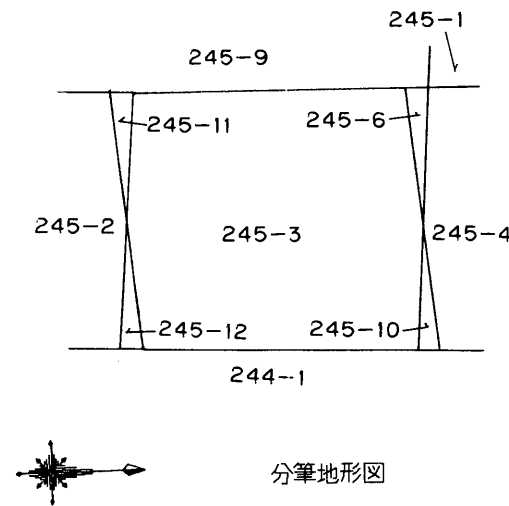
地番	㊤ 245-10			
NO	X _n	Y _n	X _n · (Y _{n+1} - Y _{n-1})	距離
P95	76.026	106.428	-13.304550	8.83
P75	74.860	115.176	667.975780	1.23
P96	76.078	115.351	-685.530344	8.92
合計			-10.859114	
合計面積			5.429570	
地積			5.42	m ²
坪数			1.64	坪

地番	㊤ 245-11			
NO	X _n	Y _n	X _n · (Y _{n+1} - Y _{n-1})	距離
P101	57.237	94.924	499.907958	8.89
P106	57.288	103.817	9.108792	8.81
P105	58.418	95.083	-519.511274	1.19
合計			-10.494524	
合計面積			5.2472620	
地積			5.24	m ²
坪数			1.58	坪

総合計面積	334.2595035	m ²
-------	-------------	----------------

準拠点	X座標	Y座標
T10	61.347	113.788

準拠点・境界点表		
器械点 T7	後視点 T8	
X座標	33.513	32.736
Y座標	103.792	89.171
方向角	266° 57' 29"	距離 14.642
境界点	観測角	距離
P94	84° 31' 24"	42.935
P95	96° 35' 24"	42.595
P96	108° 14' 05"	44.107
P75	108° 26' 08"	42.886
P105	73° 46' 04"	26.384
P101	72° 32' 47"	25.327
P106	93° 06' 08"	23.775
P102	113° 34' 36"	25.444



作製者 松山市山越1丁目9番23号 土地家屋調査士 重松 和彦 (平成18年 4月25日作製)

申請人 柳原 彌生

縮尺 1/250

(愛媛県土地家屋調査士会印)

平成18年5月18日登記

129933

地番	245番1, 245番9 修正	地積測量図
土地の所在	松山市余戸東四丁目	

求積表

地番	㊤ 245-1			
NO	X _n	Y _n	X _n · (Y _{n+1} - Y _{n-1})	距離
P52	96.574	100.212	-315.217536	5.10
P86	93.980	95.826	-618.388400	16.40
P92	77.732	93.632	137.585640	4.00
P93	77.203	97.596	421.373974	11.06
P53	88.157	99.090	230.618712	8.49
		合計	-144.027610	
	合計	面積	72.0138050	
		地積	72.01 m ²	
		坪数	21.78 坪	

地番	㊤ 245-9			
NO	X _n	Y _n	X _n · (Y _{n+1} - Y _{n-1})	距離
P92	77.732	93.632	-491.810364	17.83
K1	60.063	91.269	-334.550910	23.98
P87	36.294	88.062	30.269196	4.04
P90	36.330	92.103	260.522430	23.41
P88	59.531	95.233	327.003783	17.83
P93	77.203	97.596	-123.602003	4.00
		合計	-332.167868	
	合計	面積	166.0839340	
		地積	166.08 m ²	
		坪数	50.24 坪	

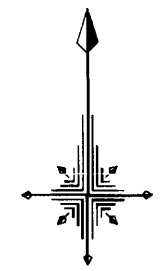
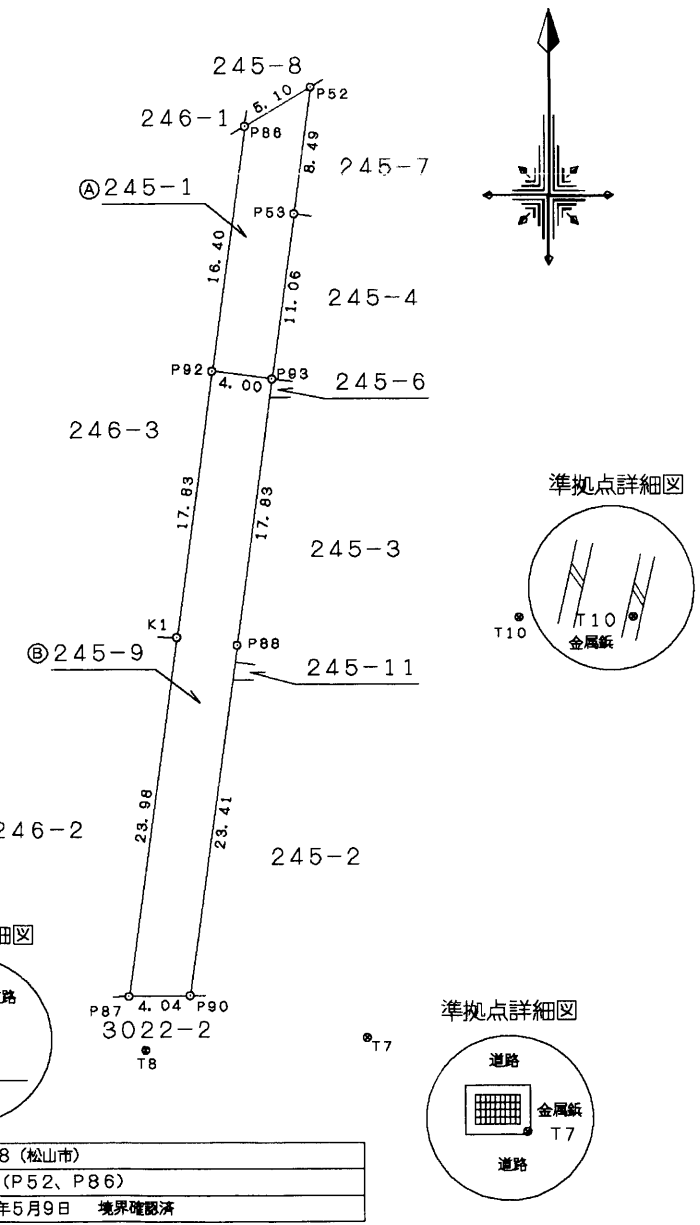
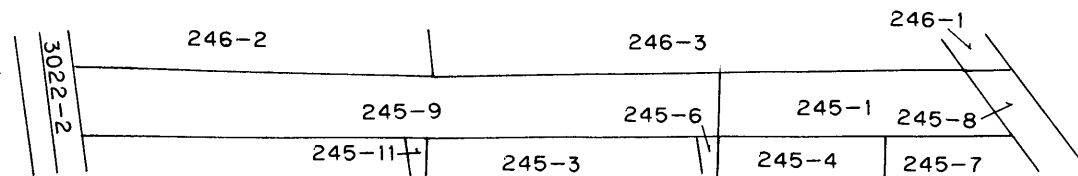
総合計面積	238.0977390 m ²
-------	----------------------------

準拠点	X座標	Y座標
T10	61.347	113.788

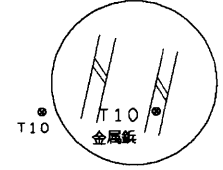
準拠点・境界点表		
器械点 T7		後視点 T8
X座標	33.513	32.736
Y座標	103.792	89.171
方向角	266° 57' 29"	距離 14.642
境界点	観測角	距離
P86	85° 32' 13"	60.989
P52測量士会標	89° 47' 34"	63.163
P53測量士会標	88° 07' 26"	54.846
P93測量士会標	84° 58' 13"	44.127
P92	80° 06' 07"	45.371
P88	74° 49' 57"	27.390
K1	67° 47' 23"	29.355
P90測量士会標	16° 35' 30"	12.024
P87測量士会標	13° 04' 05"	15.974



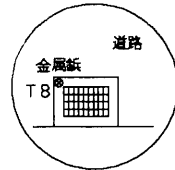
分筆地形図



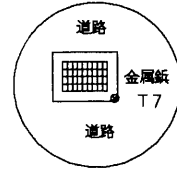
準拠点詳細図



準拠点詳細図



準拠点詳細図



245-8 (松山市)
境界番号 (P52、P86)
平成18年5月9日 境界確認済

柳原 彌生

申請人 玉井 齊 山田 福枝

作製者 松山市山越1丁目9番23号 土地家屋調査士 重松 和彦 (平成18年 4月25日作製)

縮尺 1/500

(愛媛県土地家屋調査士会用品)

平成18年5月18日登記