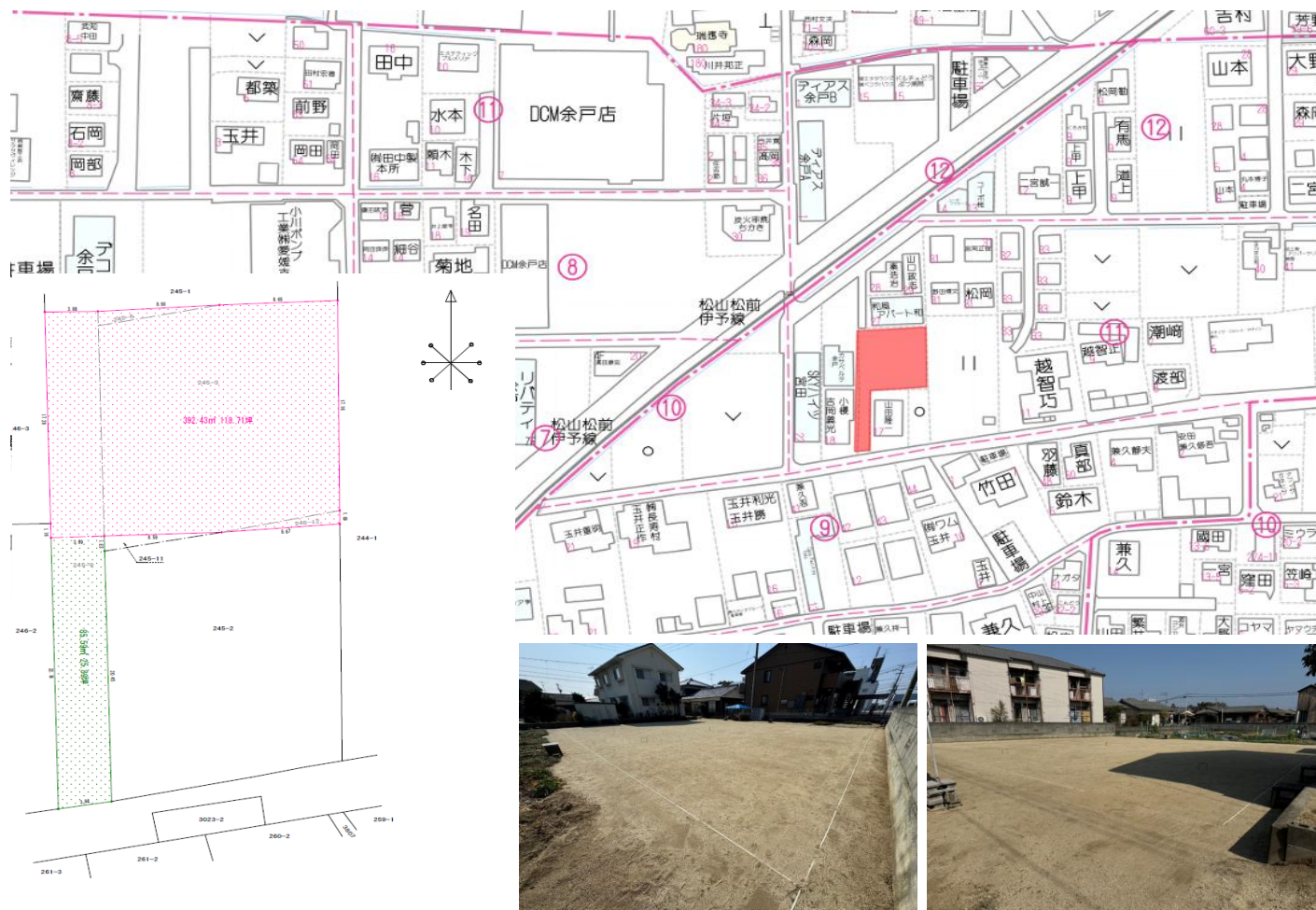


駅まで徒歩約6分！ 周辺に商業施設もあり生活便利な立地です！

広々150坪の土地です♪



価格	2,980 万円		
坪単価	19.71 万円	報酬形態	分かれ
物件名称	余戸東四丁目土地		
建物区分			
土地面積	499.69 m <sup>2</sup>	( 151.15 坪)	
建物面積	m <sup>2</sup>	( 坪)	
間取り			
構造			
総戸数			
築年月			
所在地	松山市余戸東四丁目245番3, 6, 9, 12		
接道状況	南側公道 幅員約4m 接面約4m		
交通	電車	伊予鉄道 郡中線 余戸駅 徒歩6分	
	バス	伊予鉄バス 余戸 徒歩6分	
学校区	余土	小学校	
	余土	中学校	
都市計画	市街化区域	用途地域	第一種住居地域
地目	田	地勢	平坦
建ぺい率	60 %	容積率	200 %
駐車場			
設備			
現況	雑種地	引渡時期	相談
取引形態	専任媒介	担当	土居
備考	<p>◎造成工事が必要となります。</p> <p>◎給排水引き込みにあたっての申請費用は別途買主負担です。(実費)</p> <p>◎個別浄化槽の設置が必要となります。浄化槽を設置する場合は余戸土改良区への届け出等が必要となります。</p> <p>◎進入路部分は建築不可となります。</p>		



宅地建物取引業 愛媛県知事 (2) 第5447号

(株)マツモふどうさん

〒791-8012 松山市姫原三丁目4番13号

<http://matsumo-f.com>

TEL : 089-904-8907

FAX : 089-904-7178