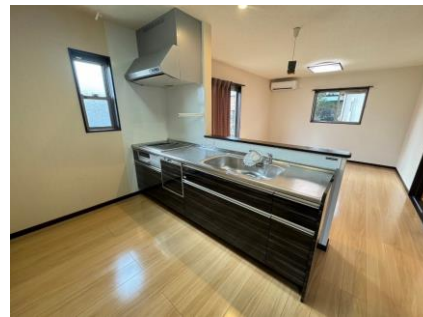
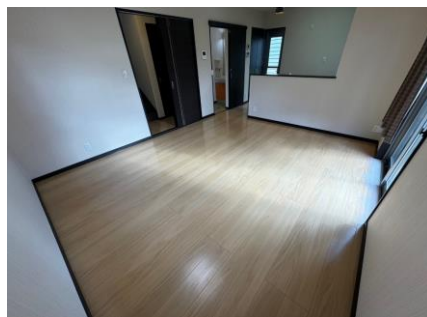
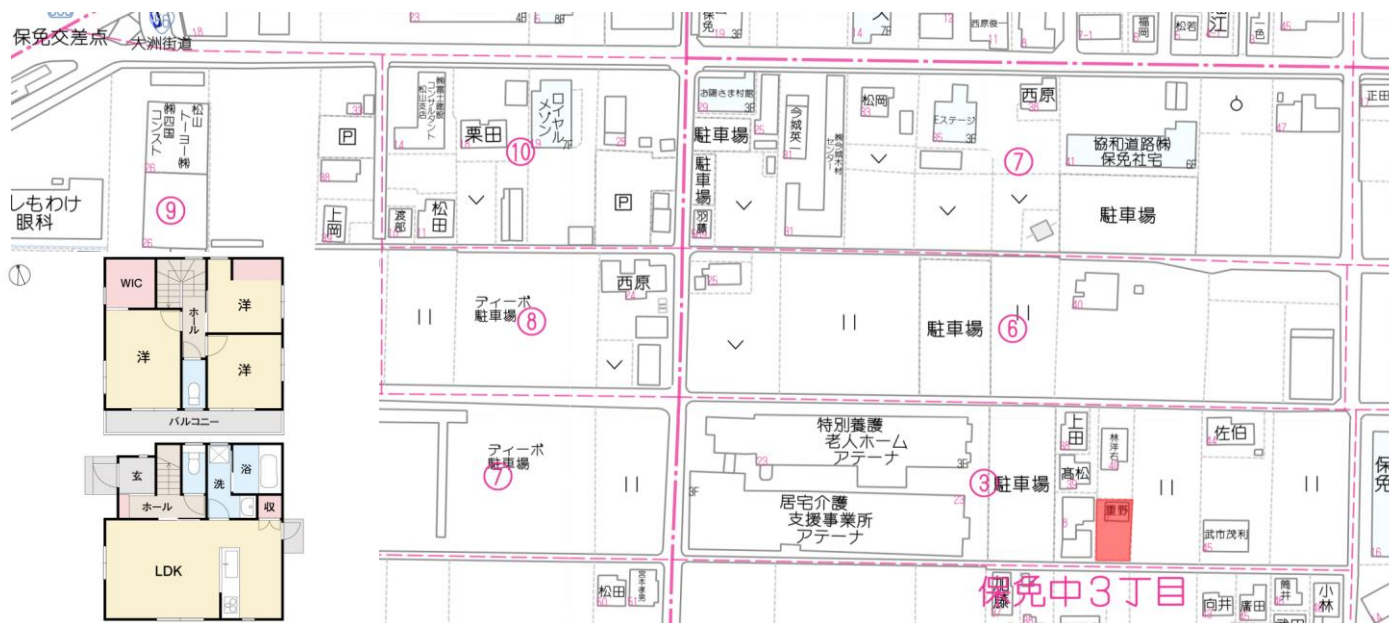


閑静な住宅街の3LDK！

国道までのアクセスも良好です♪



価格	2,580 万円	
坪単価	万円	報酬形態

物件名称	保免西三丁目中古住宅	
建物区分		
土地面積	203.08 m ²	(61.43 坪)
建物面積	73.49 m ²	(22.23 坪)
間取り	3LDK	
構造	木造合金メッキ鋼板ぶき2階建	
総戸数		
築年月	平成27年5月	
所在地	松山市保免中三丁目582番1 (住居表示 松山市保免中三丁目3番7号)	
接道状況	南側 公道 幅員約4m 接面約11.8m	

交通	電車	伊予鉄道 郡中線 余戸駅 徒歩21分
	バス	伊予鉄バス 保免 徒歩6分
学校区	余土	小学校
	余土	中学校

都市計画	市街化調整区域	用途地域	—
地目	宅地	地勢	平坦
建ぺい率	70 %	容積率	200 %

駐車場	2~3台可		
設備	上水道・電気		
現況	空家	引渡時期	相談
取引形態	売主	担当	土居

備考	◎旧既存宅地
----	--------



宅地建物取引業 愛媛県知事(2)第5447号

(株)マツモふどうさん

〒791-8012 松山市姫原三丁目4番13号

<http://matsumo-f.com>

TEL : 089-904-8907

FAX : 089-904-7178