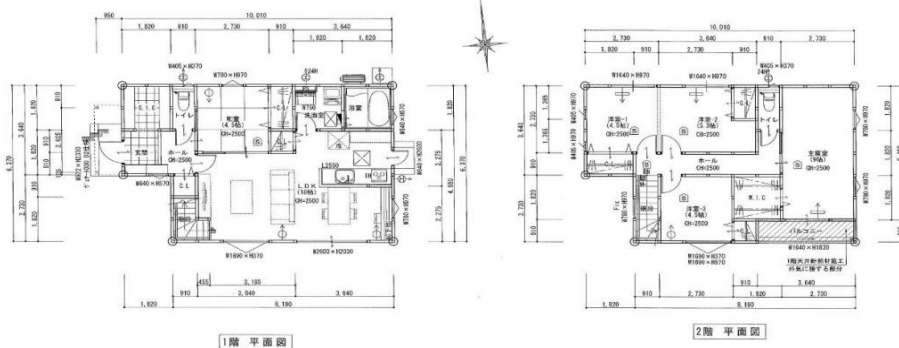


広々5LDK の新築住宅登場！ オシャレで落ち着いた内装！

近隣にドラッグストアもあり生活も便利♪



価格	3,198 万円		
坪単価		報酬形態	
物件名称	東垣生町新築住宅E号地		
建物区分			
土地面積	138.32	m ²	(41.84 坪)
建物面積	114.27	m ²	(34.56 坪)
間取り	5LDK		
構造	木造金属板葺		
総戸数			
築年月	令和6年3月		
所在地	松山市東垣生町591番地6		
接道状況	西側公道 幅員4.3m 接面11.04m		
交通	電車	-	
	バス	伊予鉄バス 東垣生 徒歩4分	
学校区		垣生	小学校
		垣生	中学校
都市計画	市街化区域	用途地域	準工業地域
地目	宅地	地勢	平坦
建ぺい率	60 %	容積率	200 %
駐車場	3台可 (車種により)		
設備	上水道・下水道・電気		
現況	宅地	引渡時期	相談
取引形態	売主	担当	土居



宅地建物取引業 愛媛県知事 (2) 第5447号

(株)マツモふどうさん

〒791-8012 松山市姫原三丁目4番13号

<http://matsumo-f.com>

TEL : 089-904-8907

FAX : 089-904-7178

備考

◎水道負担金30万円
 ◎下水道受益者負担金必要
 ◎エアコン15万円(税込)必要
 ◎境界基礎・ブロックの折半費用は買主負担
 ◎子育てエコホーム支援事業対象